



Co-funded by the Erasmus+ Programme of the European Union

Ministero dell'Istruzione, dell'Università e della Ricerca

Ufficio Scolastico Regionale per la Puglia

**ISTITUTO COMPRENSIVO "Gianni RODARI"**

Viale Bachelet n. 2; tel. 099/8841796 - 74019 Palagianò (TA)

e-mail: [taic85600c@istruzione.it](mailto:taic85600c@istruzione.it); Sito Web: [www.circolodidatticorodari.gov.it](http://www.circolodidatticorodari.gov.it)

PEC: [taic85600c@pec.istruzione.it](mailto:taic85600c@pec.istruzione.it)



## FONDI STRUTTURALI EUROPEI – P.O.N. 2014-2020

Obiettivo "Convergenza- Competenze per lo Sviluppo" - F.S.E

Avviso prot. AOODGAI/2669 del 03-03-2017- Annualità 2018-2019

*"Con l'Europa, investiamo nel vostro futuro"*

## Progetto "A scuola di competenza con la robotica"

Codice identificativo del Progetto 10.2.2A-FSEPON- PU-2018-881

Questionario in ingresso su aspettative e motivazioni

fase iniziale - Rilevazione

### QUESTIONARI TABULATI N. 59

PROMOZIONE DEL PROGETTO		
LA TUA PARTECIPAZIONE AL CORSO È STATA		
	N. RISPOSTE	PERCENTUALE
a) Consigliata dagli insegnanti	21	35,5%
b) Consigliata dai genitori	4	6,7%
c) Spontanea	48	81,3%
d) Decisa insieme ai compagni	6	10,1%

Category	N. Risposte	Percentuale
a) Consigliata dagli insegnanti	21	35,5%
b) Consigliata dai genitori	4	6,7%
c) Spontanea	48	81,3%
d) Decisa insieme ai compagni	6	10,1%

ASPETTATIVE	
FREQUENTANDO QUESTO CORSO MI ASPETTO DI:	



Co-funded by the Erasmus+ Programme of the European Union

Ministero dell'Istruzione, dell'Università e della Ricerca

Ufficio Scolastico Regionale per la Puglia

**ISTITUTO COMPRENSIVO "Gianni RODARI"**

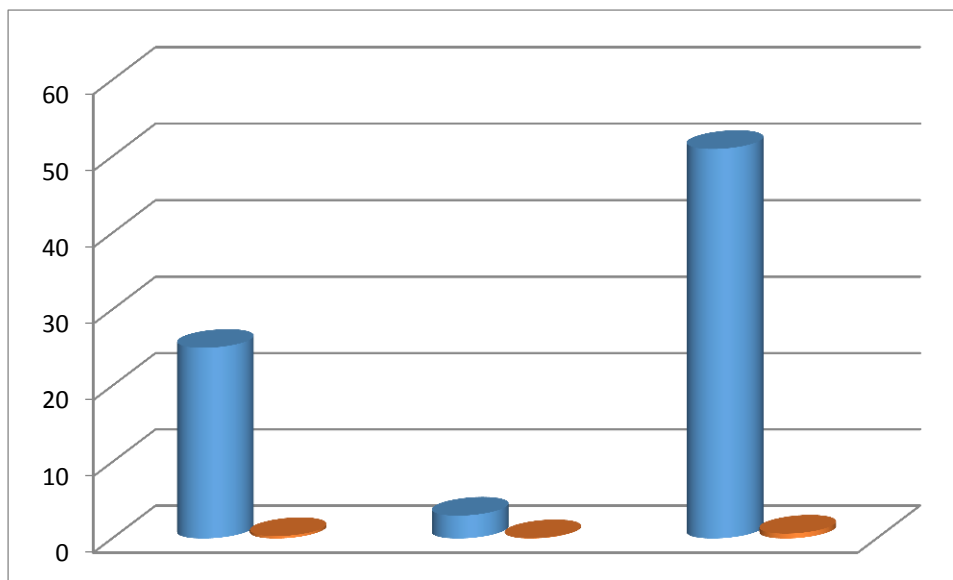
Viale Bachelet n. 2; tel. 099/8841796 - 74019 Palagianò (TA)

e-mail: [taic85600c@istruzione.it](mailto:taic85600c@istruzione.it); Sito Web: [www.circolodidatticorodari.gov.it](http://www.circolodidatticorodari.gov.it)

PEC: [taic85600c@pec.istruzione.it](mailto:taic85600c@pec.istruzione.it)



	<b>N. RISPOSTE</b>	<b>PERCENTUALE</b>
a) Arricchire le mie conoscenze	<b>25</b>	<b>31,6%</b>
b) Avere maggiore consapevolezza delle mie attitudini e dei miei interessi	<b>3</b>	<b>3,7%</b>
c) Migliorare la mia capacità di utilizzare il mezzo tecnologico in modo attivo e consapevole e a sperimentare nuove modalità e nuovi contesti per riflettere, cooperare, sviluppare la creatività e imparare	<b>51</b>	<b>64,5%</b>



**COSA, IN PARTICOLARE, TI PIACEREBBE DI PIÙ FARE DURANTE LE ATTIVITÀ:**

	<b>N. RISPOSTE</b>	<b>PERCENTUALE</b>
a) Conoscere nuovi compagni	<b>7</b>	<b>8,8%</b>
b) Imparare tante cose	<b>22</b>	<b>27,8%</b>
c) Fare un' esperienza utile e piacevole	<b>31</b>	<b>39,2%</b>
d) Progettare sequenze di azioni per realizzare un compito e per risolvere situazioni nuove	<b>19</b>	<b>24%</b>



Co-funded by the Erasmus+ Programme of the European Union

Ministero dell'Istruzione, dell'Università e della Ricerca

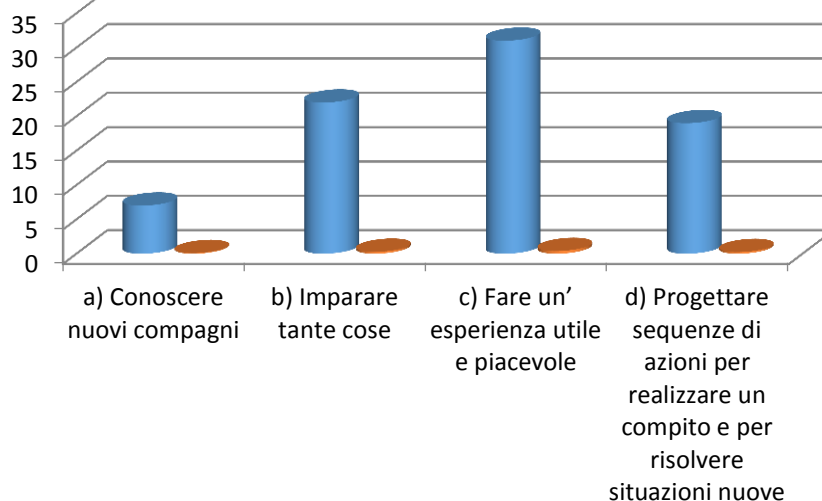
Ufficio Scolastico Regionale per la Puglia

**ISTITUTO COMPRENSIVO "Gianni RODARI"**

Viale Bachelet n. 2; tel. 099/8841796 - 74019 Palagianò (TA)

e-mail: [taic85600c@istruzione.it](mailto:taic85600c@istruzione.it); Sito Web: [www.circolodidatticorodari.gov.it](http://www.circolodidatticorodari.gov.it)

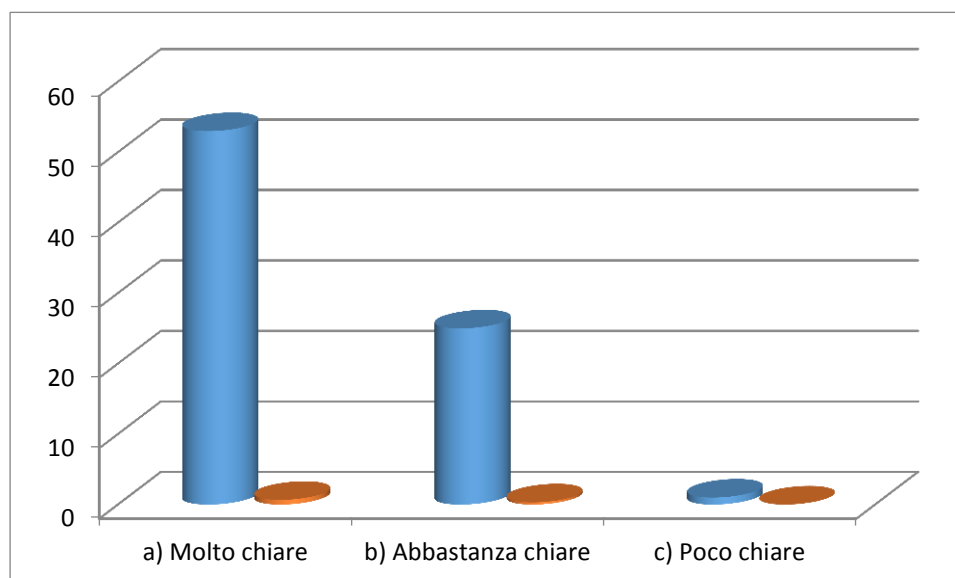
PEC: [taic85600c@pec.istruzione.it](mailto:taic85600c@pec.istruzione.it)



**QUALITA' E ACCOGLIENZA AL CORSO**

**ALL'INIZIO DEL CORSO LE INFORMAZIONI RIGUARDANTI IL PROGETTO SONO STATE:**

	<b>N. RISPOSTE</b>	<b>PERCENTUALE</b>
a) Molto chiare	<b>53</b>	<b>67%</b>
b) Abbastanza chiare	<b>25</b>	<b>31,6%</b>
c) Poco chiare	<b>1</b>	<b>1,2%</b>





Co-funded by the  
Erasmus+ Programme  
of the European Union

Ministero dell'Istruzione, dell'Università e della Ricerca

Ufficio Scolastico Regionale per la Puglia

**ISTITUTO COMPRENSIVO "Gianni RODARI"**

Viale Bachelet n. 2; tel. 099/8841796 - 74019 Palagianò (TA)

e-mail: [taic85600c@istruzione.it](mailto:taic85600c@istruzione.it); Sito Web: [www.circolodidatticorodari.gov.it](http://www.circolodidatticorodari.gov.it)

PEC: [taic85600c@pec.istruzione.it](mailto:taic85600c@pec.istruzione.it)



<b>NELLA FASE DI ACCOGLIENZA, L'ESPERTO HA MOSTRATO PIENA DISPONIBILITÀ:</b>		
	<b>N. RISPOSTE</b>	<b>PERCENTUALE</b>
a) Sì, molto	<b>69</b>	<b>87,3%</b>
b) Sì, abbastanza	<b>10</b>	<b>1,2%</b>
c) Non del tutto	<b>0</b>	<b>0%</b>

The bar chart displays the data for the first question. The vertical axis (y-axis) is labeled from 0 to 70 in increments of 10. The horizontal axis (x-axis) lists three response categories: 'a) Sì, molto', 'b) Sì, abbastanza', and 'c) Non del tutto'. For each category, there are two bars: a blue bar representing 'Serie1' and an orange bar representing 'Serie2'. For 'a) Sì, molto', the blue bar reaches approximately 69 and the orange bar is very low. For 'b) Sì, abbastanza', the blue bar reaches 10 and the orange bar is very low. For 'c) Non del tutto', both bars are at 0.

<b>NELLA FASE DI ACCOGLIENZA, IL TUTOR TI HA AIUTATO A SUPERARE GLI EVENTUALI PROBLEMI:</b>		
	<b>N. RISPOSTE</b>	<b>PERCENTUALE</b>
a) Sì, molto	<b>58</b>	<b>73,4%</b>
b) Sì, abbastanza	<b>16</b>	<b>20,2%</b>
c) Non del tutto	<b>5</b>	<b>6,3%</b>



Co-funded by the Erasmus+ Programme of the European Union

Ministero dell'Istruzione, dell'Università e della Ricerca

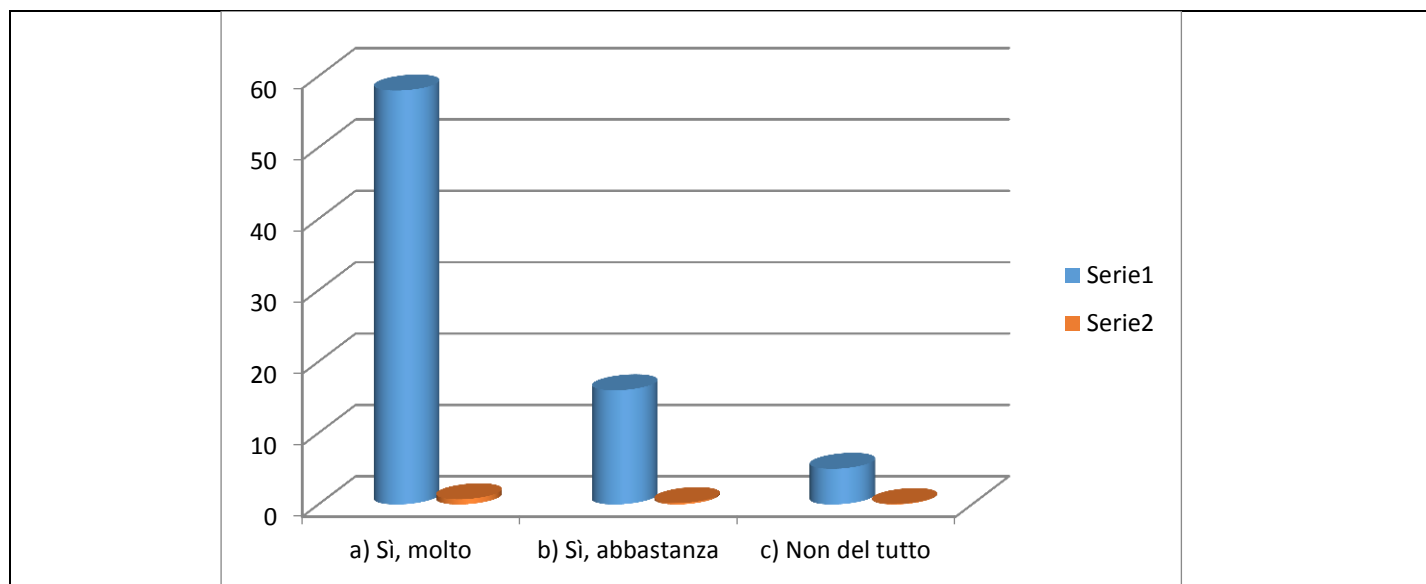
Ufficio Scolastico Regionale per la Puglia

**ISTITUTO COMPRENSIVO "Gianni RODARI"**

Viale Bachelet n. 2; tel. 099/8841796 - 74019 Palagianò (TA)

e-mail: [taic85600c@istruzione.it](mailto:taic85600c@istruzione.it); Sito Web: [www.circolodidatticorodari.gov.it](http://www.circolodidatticorodari.gov.it)

PEC: [taic85600c@pec.istruzione.it](mailto:taic85600c@pec.istruzione.it)



*La ref. monitoraggio Rocca GENTILE*